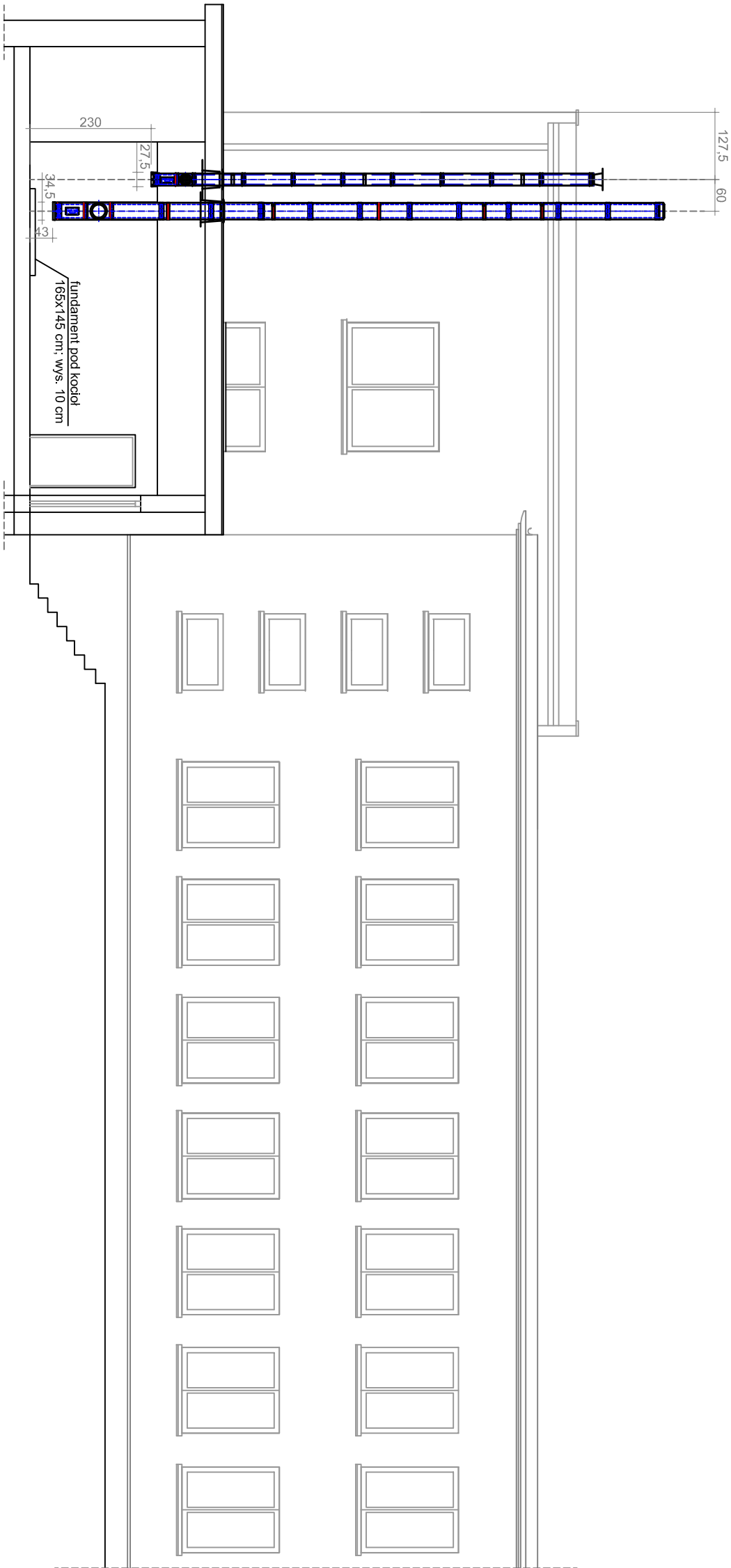


# KOMINY WIDOK ELEWACJA POŁUDNIOWA



PRACOWNIA PROJEKTOWO-BUDOWLANA inż. STEFAN JANKOWSKI ul. F. Focha 4/6; 42-200 Częstochowa tel. 600 976 894				ENERGO-INVENT Sp. z o.o. ul. Prosta 11; 42-233 Wierzbnośląskie tel./ fax. 34 373 18 19, e-mail: energoinvent@onet.pl	
Nazwa zadania: Projekt budowlany termomodernizacji budynku Zespołu Szkolno-Przedszkolnego w Matusach Wielkich		Objekt: Zespół Szkolno - Przedszkolny w Matusach Wielkich Matusy Wielkie 19 42-244 Mstów		Inwestor: Gmina Mstów ul.16 Syczyna 14 42-244 Mstów	
Tytuł opracowania: Remont wewnętrznej instalacji c.o. oraz kotłowni					
Rysunek:	Kominy widok. Elewacja południowa.				
Wykonawca:	Imię i nazwisko:	Nr uprawnień:		Podpis:	Skala: 1:100
OPRACOWAŁ	mgr inż. Mariusz Żyznowski				Nr rysunku:  12
PROJEKTOWAŁ	mgr inż. Piotr Magiera				
SPRAWDZIŁ	mgr inż. Janusz Matuszewski				
				Data: 12.2012	