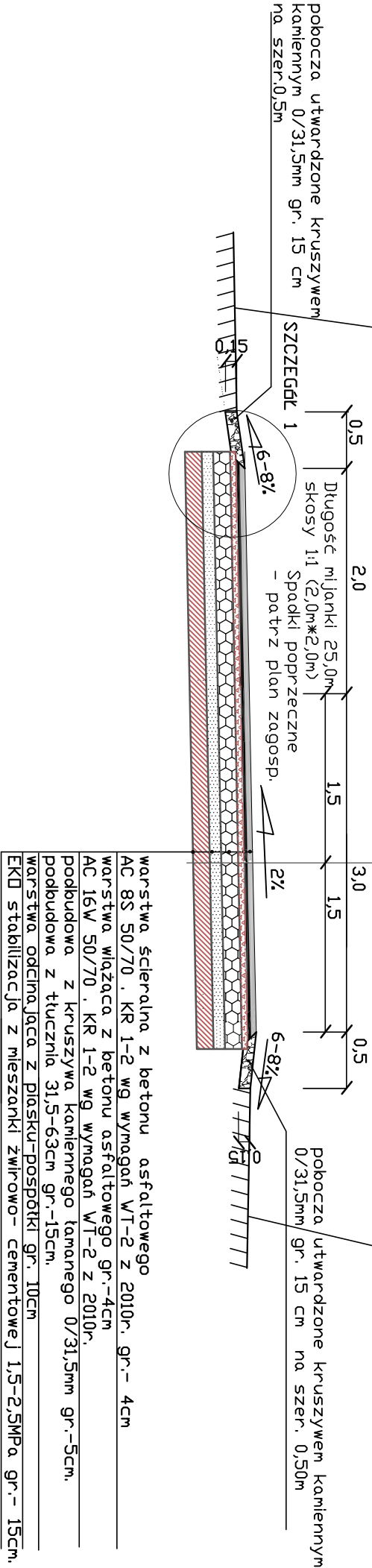


PRZEKRÓJ KONSTRUKCYJNY DROGI Z MIJANK
OD KM 0 + 354,70 DO KM 0 + 379,70

Teren przylegający wypłantować, uzupełnić ziemią i wykonać humusowanie wraz z obsianiem trawą. W przypadku różnicy wysokości utworzyć skarpe, wypłantować i uzupełnić jak wyżej.

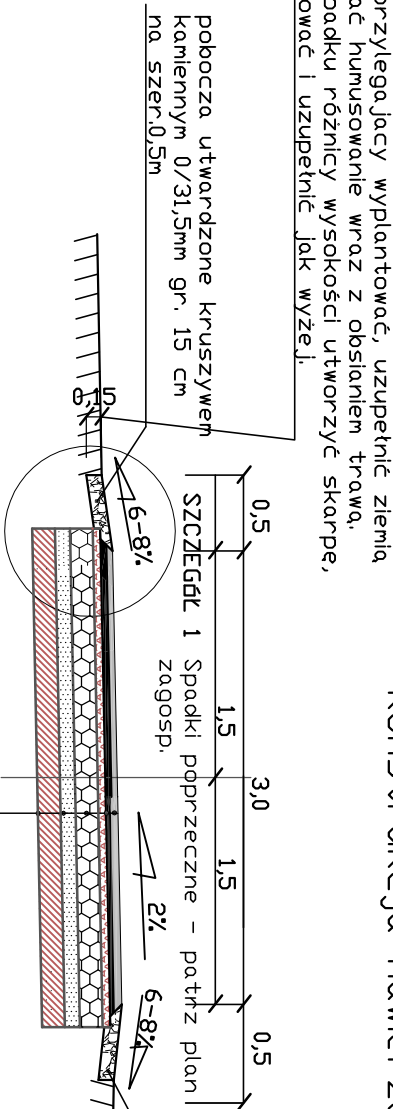
Konstrukcja nawierzchni jezdni (KR-1)



Teren przylegający wypłantować, uzupełnić ziemią i wykonać humusowanie wraz z obsianiem trawą. W przypadku różnicy wysokości utworzyć skarpe, wypłantować i uzupełnić jak wyżej.

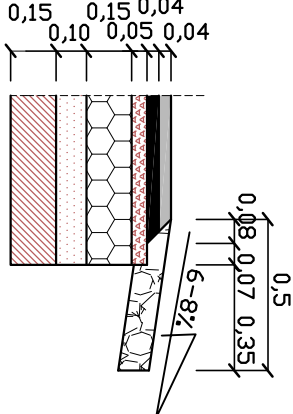
PRZEKRÓJ KONSTRUKCYJNY DROGI
OD KM 0+000,00 DO KM 0+883,00

Konstrukcja nawierzchni jezdni (KR-1)



Teren przylegający wypłantować, uzupełnić ziemią i wykonać humusowanie wraz z obsianiem trawą. W przypadku różnicy wysokości utworzyć skarpe, wypłantować i uzupełnić jak wyżej.

Teren przylegający wypłantować, uzupełnić ziemią i wykonać humusowanie wraz z obsianiem trawą. W przypadku różnicy wysokości utworzyć skarpe, wypłantować i uzupełnić jak wyżej.



UWAGA:

- Krawędzie projektowanej drogi skropić asfaltem D- 70 na szer. 10 cm.

Investor:	GMINA MISTÓW ul. Gmina 14, 42-244 Mstów			
Nazwa obiektu budowlanego:	BUDOWA DROGI DLA TRANSPORTU W M. MALISZ MAŁE W RAMACH ZADANIA : PRZEBUDOWA DROGI TRANSPORTU ROLNICO W M. MALISZ MAŁE, GMINA MISTÓW.			
Przedmiot rysunku:	PRZEBUDOWA I SZCZEGÓŁY KONSTRUKCYJNE			Skala: 1:50 1:25
Opracował:	Tomasz Brian Krawiec FT-83661/81/37/682	SLK/IS/11/00/02	Podpis:	Rys. nr 5
Projektował:	in . Janusz Mu AG/114/AZ/7131-2/502/01	SLK/BD/11/99/02	Podpis:	
Sprawił:	in . Ryszard Sidorowicz SLK/0996/PWOK.03	SLK/BO/0961/03	Podpis:	13.03.2020