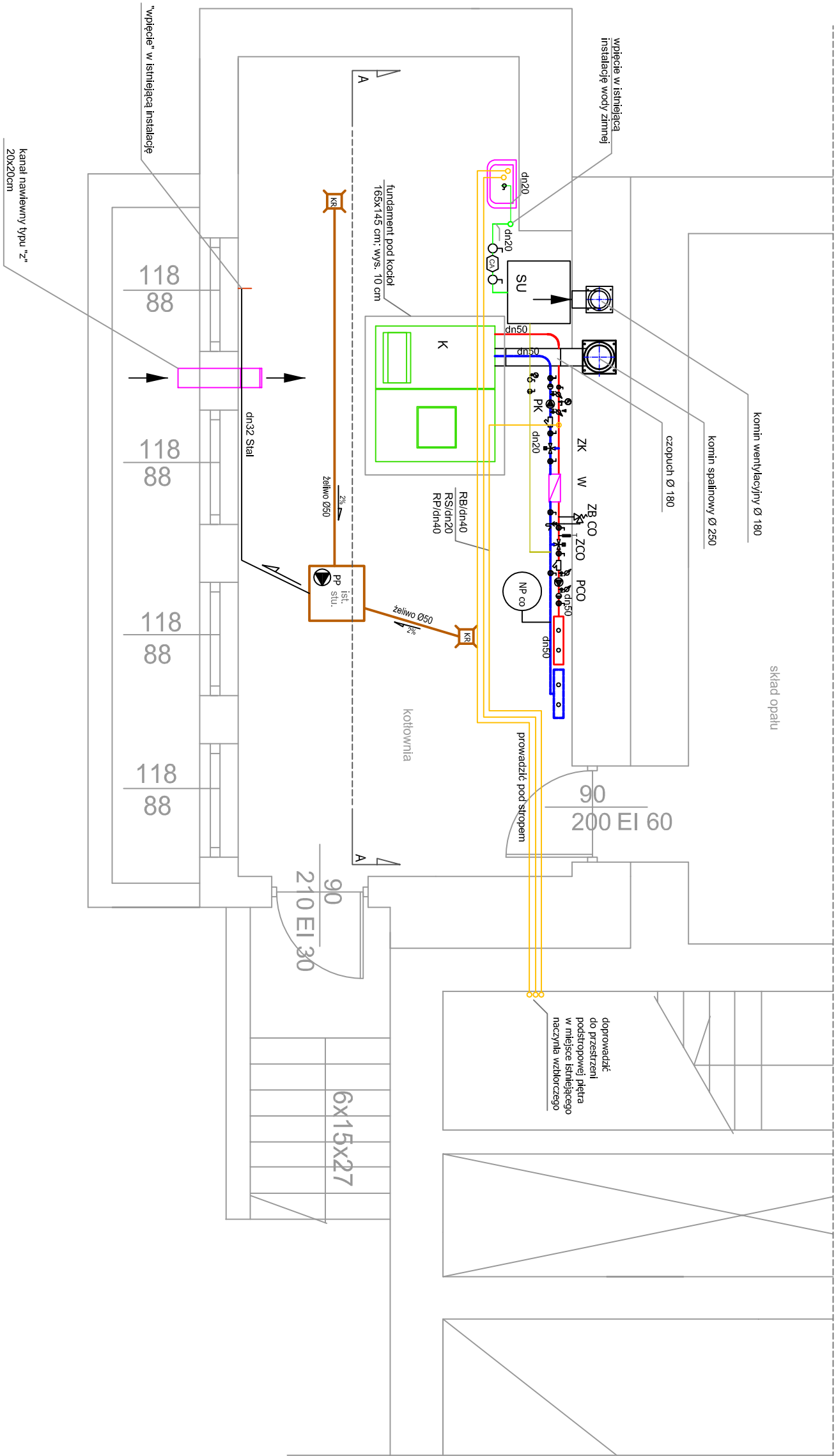


RZUT KOTŁOWNI



OZNACZENIA

- K - kocioł o mocy 75 kW
- NO - naczynie otwarte obiegu kotłowego
- SU - stacja uzdatniania wody
- PK - pompa obiegu kotłowego
- ZK - zawór trójdrogowy obiegu kotłowego
- W - wymiennik płytowy
- ZB CO - zawór bezpieczeństwa instalacji co
- ZCO - zawór trójdrogowy obiegu instalacji co
- PCO - pompa obiegowa instalacji co
- NP co - naczynie przeponowe instalacji co
- KR - kratka sciekowa
- PP - pompa pływakowa

LEGENDA

- zasilanie instalacji c.o. - projektowane
- powrót instalacji c.o. - projektowany
- woda zimna
- rury zabezpieczające NO
- kanalizacja

PRACOWNIA PROJEKTOWO-BUDOWLANA inż. STEFAN JANKOWSKI ul. F. Foch'a 4/6; 42-200 Częstochowa tel. 600 976 894		ENERGO-INVENT Sp. z o.o. ul. Prosta 11; 42-233 Wierzbrowo tel./fax. 34 373 18 19; e-mail: energoinvent@onet.pl	
Nazwa zadania: Projekt budowlany termomodernizacji budynku Zespołu Szkolno-Przedszkolnego w Matusach Wielkich		Objekt: Zespół Szkolno - Przedszkolny w Matusach Wielkich Matusy Wielkie 19 42-244 Mstów	
Tytuł opracowania: Remont wewnętrznej instalacji c.o. oraz kotłowni		Inwestor: Gmina Mstów ul. 16 Sycząnia 14 42-244 Mstów	
Rysunek: Rzut kotłowni			Podpis:
Wykonawca:	Imię i nazwisko:	Nr uprawnień:	Skala: 1:50
OPRACOWAŁ	mgr inż. Mariusz Żyznowski		Nr rysunku: 6
PROJEKTOWAŁ	mgr inż. Piotr Magiera	SLK/0499/PWOS/04	
SPRAWDZIŁ	mgr inż. Janusz Matuszewski	SLK/3758/POOS/11	Data: 12.2012